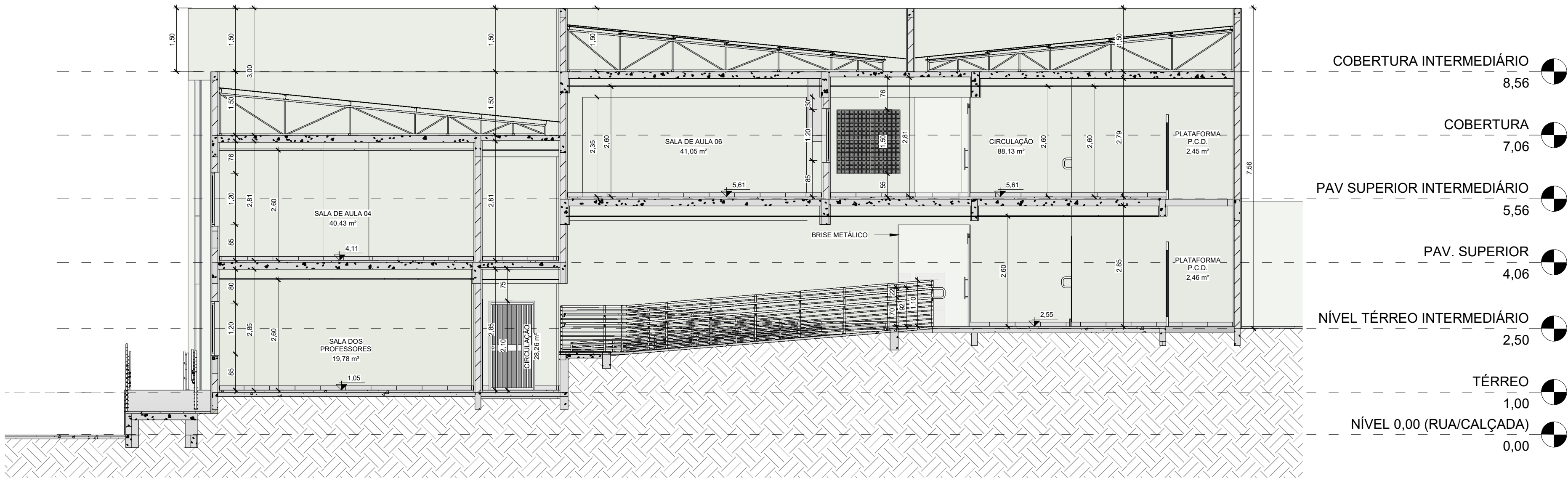
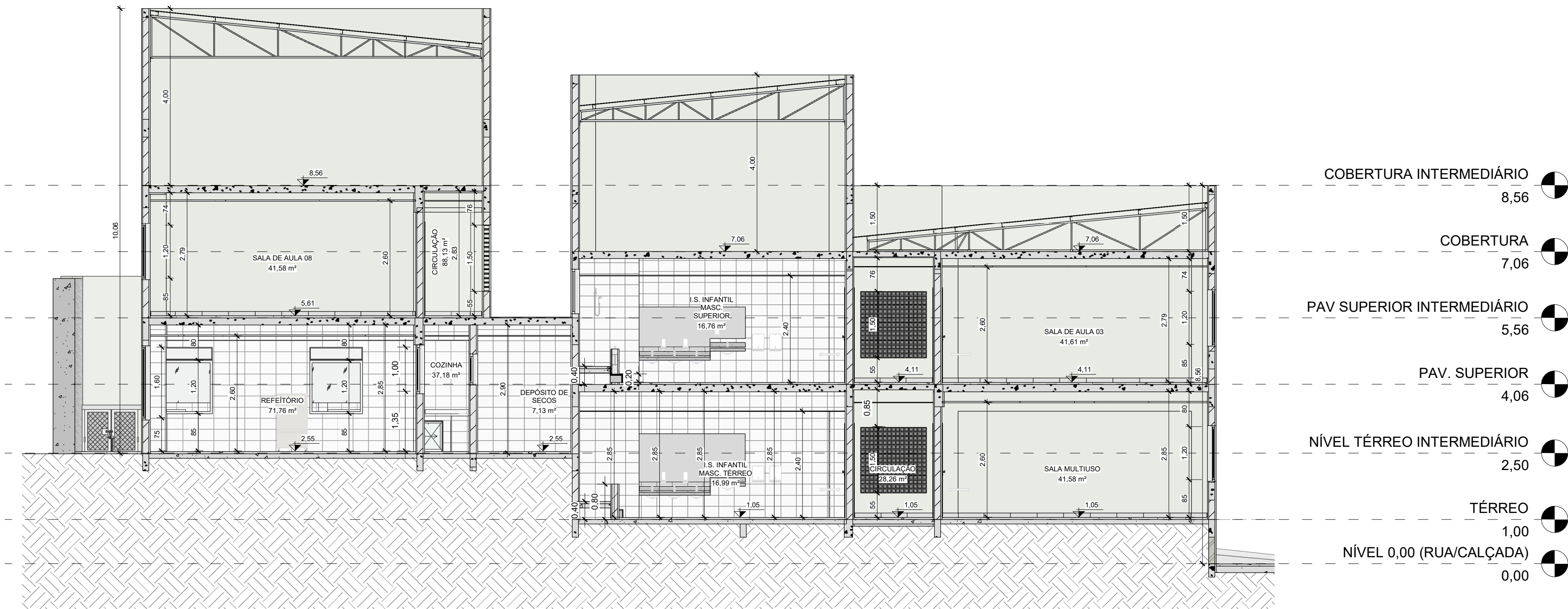


PROJETO ARQUITETÔNICO - CONSTRUÇÃO DA ESCOLA ALEGRIÑO
ESCALA INDICADA



1 CORTE AA
1 : 75



2 CORTE BB
1 : 75

NOTAS:
- MEDIDAS E NÍVEIS EM METROS;
- VERIFICAR DETALHES CONSTRUTIVOS PERTINENTES NO MEMORIAL DESCRITIVO;
- A REGULARIZAÇÃO DO PISO DO CORREDOR PRINCIPAL DA ESCOLA DEVERÁ SER REALIZADO CONFORME OS NÍVEIS IN LOCO;
- RAMPAS DEVERÃO SER EXECUTADAS CONFORME OS NÍVEIS DO PISO E DE ACORDO COM A NBR 9050;
- AS ALTERAÇÕES NESTE PROJETO SOMENTE COM AUTORIZAÇÃO EXPRESSA DA FISCALIZAÇÃO E DA EMPRESA PROJETISTA;

REFERÊNCIAS:
- PLANILHA DE QUANTITATIVOS;
- MEMORIAL DESCRITIVO E ESPECIFICAÇÕES TÉCNICAS.

| | | | | | |
|--|----------|-----------------------------|---|--|-------|
| | | | | | |
| | | | | | |
| | | | | | |
| REV. 01 | 30/10/24 | REVISÃO DO PROJETO COMPLETO | | | DAC |
| REV. 00 | 02/02/24 | EMIÇÃO INICIAL | | | DAC |
| REVISÃO: | DATA : | DESCRIÇÃO: | | | RESP. |
| <div><div></div><div><div>Prefeitura Municipal</div><div>de Pouso Alegre</div></div></div> | | | | | |
| PROJETO | | | COORDENAÇÃO DE PROJETOS | | |
| <div><div></div><div><div>Rua Cel. Joaquim Francisco, 341, Bairro Varginha</div><div>CEP: 37501-052 - Itajubá / MG</div><div>Tel: (35) 2143-9087</div><div>www.dacengenharia.com.br</div></div></div> | | | ALOISIO CAETANO FERREIRA CREA: MG-97.132/D | | |
| | | | RESPONSÁVEL TÉCNICO | | |
| | | | RAFAEL BARBOSA CARREIRA CAU: 00A155411-5 | | |
| EMPREENDIMENTO | | | | | |
| CONSTRUÇÃO DA ESCOLA ALEGRIÑO | | | | | |
| ENDEREÇO | | | DISCIPLINA | | |
| RUA LOURDES SOUZA SANTOS, COLINA VERDE | | | ARQUITETÔNICO | | |
| POUSO ALEGRE - MG | | | FASE DO PROJETO | | |
| ASSUNTO | | | EXECUTIVO | | |
| CORTE AA E CORTE BB | | | FOLHA Nº | | |
| | | | 04/09 | | |
| DATA INICIAL | ESCALA | REVISÃO | | | |
| 02/02/2024 | INDICADA | REV.01 | DAC-PMPA-ALEG-PE-ARQ-R01.RVT | | |